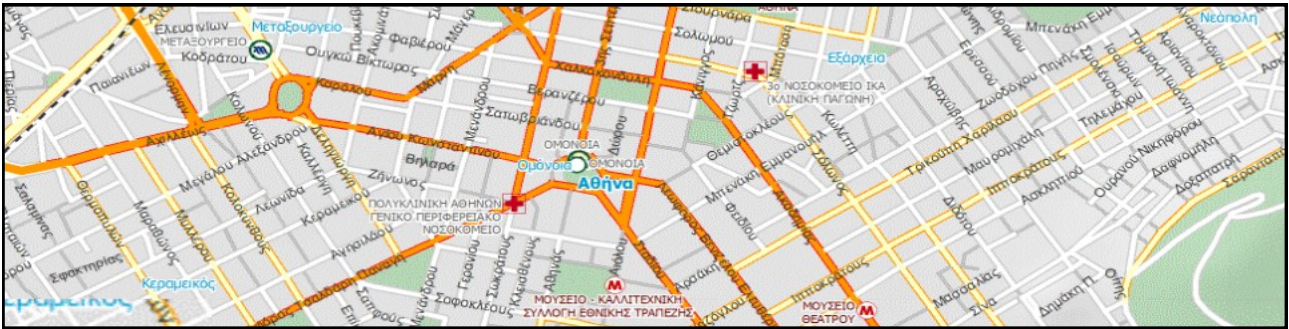


# Terra Mapping the Globe ΕΠΕ

## Εφαρμογή On-Line Διαχείρισης Χαρτογραφικών Δεδομένων Add-On στο Γεωγραφικό Σύστημα Πληροφοριών ArcGIS της ESRI

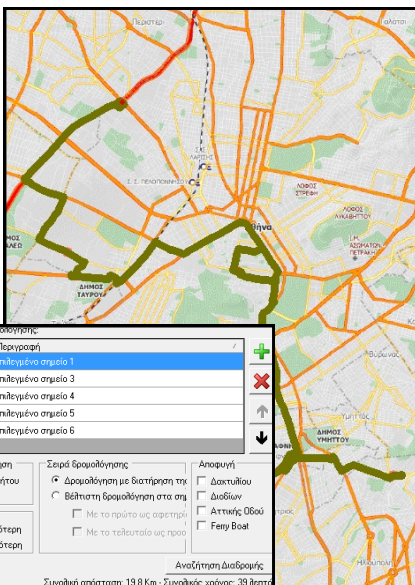


Έτοιμη προς χρήση η πανελλαδική γεωγραφική βάση δεδομένων της Terra Mapping the Globe

### GIS για όλους

Το add-on διαχειρίζεται χαρτογραφικά δεδομένα με απλό και κατανοητό τρόπο. Δίνει την δυνατότητα της out-of-the-box χρήσης της πανελλαδικής γεωγραφικής βάσης δεδομένων της Terra.

Απευθύνεται σε όλους τους GIS χρήστες και σε όλες τις εταιρείες που χρησιμοποιούν ArcGIS. Εταιρείες διανομής, παροχής υπηρεσιών, super markets, τράπεζες, κτηματομεσιτικά γραφεία στους τομείς των πωλήσεων, marketing, διαφήμισης, στρατηγικού σχεδιασμού.



Δρομολόγηση & οδηγίες

### Έτοιμα προς χρήση γεωγραφικά δεδομένα πανελλαδικής κάλυψης

προσφέρονται άμεσα ως web service με την αγορά του add-on. Δεν χρειάζεται επένδυση στην αγορά ακριβών γεωγραφικών δεδομένων.

### Χρηστική Εργαλειοθήκη (Toolbox)

Μέσω της χρηστικής εργαλειοθήκης ο χρήστης μπορεί άμεσα να δομεί δικά του δεδομένα στηριζόμενος στην γεωγραφική βάση της Terra. Να εκτελεί πολύπλοκους υπολογισμούς χωρίς εξειδικευμένες γνώσεις.

### Λειτουργίες Toolbox

- αναζήτηση διεύθυνσης
- αναζήτηση POI
- δρομολόγηση
- πληροφορίες σημείου
- περιοχή κάλυψης
- δημογραφικά στοιχεία

### Απαιτήσεις εφαρμογής

- βασικές γνώσεις ArcGIS
- πρόσβαση στο internet

### Ωφέλη

εξοικονόμηση κόστους των ακριβών GIS δεδομένων μέσω της άμεσης πρόσβασης στην βάση της Terra (web service)

εξοικονόμηση πολύτιμου χρόνου από την αυτοματοποίηση των εργασιών

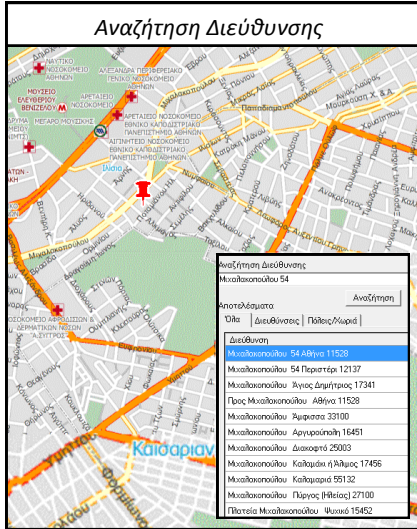
### Κύρια χαρακτηριστικά

Χρήση των αξιόπιστων και λεπτομερών δεδομένων της πανελλαδικής GIS βάσης της Terra. Διαρκής ενημέρωση της βάσης. Διαδικασία ποιοτικού ελέγχου

Πλήρης συμβατότητα με το λογισμικό ArcGIS έκδοση 9.3 και μεταγενέστερη της ESRI. Όλες οι λειτουργίες του ArcGIS είναι διαθέσιμες.

Γρηγορή επεξεργασία. Η επεξεργασία γίνεται στον Server της Terra

## Λειτουργίες της Εφαρμογής



**Αναζήτηση Διεύθυνσης**  
Δυνατότητα εισόδου ελεύθερου κειμένου, από το οποίο ακολούθως η εφαρμογή προτείνει μια ή περισσότερες matching διευθύνσεις.

Η αναζήτηση γίνεται με τον «αλγόριθμο ελεύθερης αναζήτησης». Υπάρχει ανοχή στα ορθογραφικά λάθη ή στα λάθη που οφείλονται σε τυχόν συντομομύσεις που υπάρχουν στη διεύθυνση.

Επίσης είναι δυνατή η εισαγωγή διεύθυνσης και με λατινικούς χαρακτήρες.

Η εφαρμογή λειτουργεί στη λογική του φωνητικού ισοδυναμίου, είτε αυτό προέρχεται από Ελληνικούς είτε λατινικούς χαρακτήρες.

### Αναζήτηση Σημείου Ενδιαφέροντος

Ομοίως με την αναζήτηση διεύθυνσης, η αναζήτηση σημείων ενδιαφέροντος λειτουργεί με εισοδο ελεύθερου κειμένου. Ο χρήστης μπορεί να «φιλτράρει» την αναζήτησή του ανάλογα με την κατηγορία του σημείου ενδιαφέροντος που χρειάζεται. Η δομή των κατηγοριών είναι 2 επιπέδων (κατηγορία – υποκατηγορία) για να είναι ευκολότερη και αποδοτικότερη η χρήση.

Τα αποτελέσματα της αναζήτησης σημείων ενδιαφέροντος έρχονται ταξινομημένα κατ' αύξουσα απόσταση από το τρέχον κέντρο του χάρτη.

### Δρομολόγηση

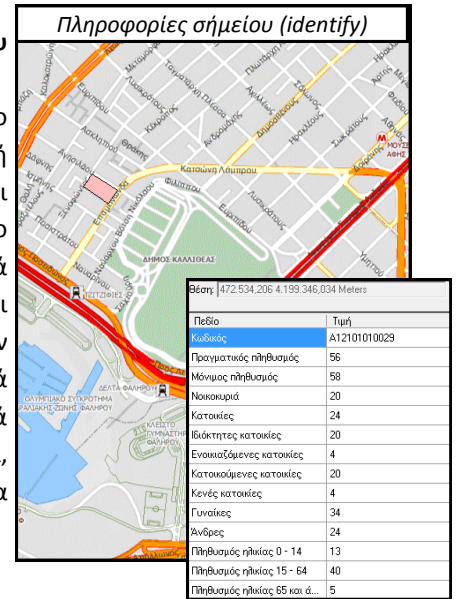
Η εφαρμογή παρέχει τη δυνατότητα στο χρήστη να αναζητά τη βέλτιστη διαδρομή ανάμεσα σε 2 ή περισσότερα σημεία. Η αναζήτηση γίνεται με βάση τις παρακάτω παραμέτρους:

- επιλέγεται δρομολόγηση για πεζό ή αυτοκίνητο
- επιλέγεται συντομότερη ή γρηγορότερη διαδρομή
- είναι δυνατή η διατήρηση ή μη της σειράς των σημείων. Σε περίπτωση μη διατήρησης κατ' εξαίρεση ο χρήστης μπορεί να επιλέξει διατήρηση της αφετηρίας ή/και του προορισμού
- μπορεί να γίνεται αποφυγή δακτυλίου, διοδίων, Αττικής οδού ή/και Ferry boat

Τα αποτελέσματα δομούνται σε βήματα, για καθένα από τα οποία εμφανίζεται η σχετική απόσταση και ο εκτιμώμενος χρόνος. Τέλος προβάλλονται η συνολική απόσταση και ο συνολικός εκτιμώμενος χρόνος της προτεινόμενης διαδρομής.

### Πληροφορίες σημείου (identify)

Επιλογή σημείου στο χάρτη. Επιστροφή πληροφοριών για το τι βρίσκεται σε αυτό το σημείο (δημογραφικά στοιχεία κλπ). Οι πληροφορίες αφορούν στα γεωγραφικά επίπεδα: οικοδομικά τετράγωνα, δήμοι, οδοί, σημεία ενδιαφέροντος



### Περιοχή κάλυψης

Ο χρήστης έχει τη δυνατότητα να τροφοδοτεί με σημεία την εφαρμογή και να εμφανίζει την περιοχή που καλύπτεται γύρω από αυτά με όχημα σε συγκεκριμένο χρόνο.

Σε περίπτωση περισσότερων του ενός σημείου εισόδου, τα πολύγωνα κάλυψης δεν πρέπει να έχουν επικάλυψη: Κάθε καλυπτόμενο σημείο «εξυπηρετείται» από μοναδικό σημείο εισόδου.

### Στατιστικά

Ο χρήστης έχει τη δυνατότητα να λαμβάνει πληροφορίες δημογραφικών δεδομένων από οποιοδήποτε σημείο, γραμμή ή πολύγωνο στον χάρτη



**Terra Mapping The Globe**  
Αριστοτέλους 6, 15562 Χολαργός  
Τηλέφωνο: 210-656-4710

E-mail: [info@terra.gr](mailto:info@terra.gr), Web: [www.terra.gr](http://www.terra.gr)



Διανομή **Marathon Data Systems**  
Λ. Κηφισίας 38 - 151 25 Παράδεισος Αμαρουσίου  
Τηλ: 210 6198866, 210 6198868, 210 6198761

url: [www.marathondata.gr](http://www.marathondata.gr), email: [marathon@otenet.gr](mailto:marathon@otenet.gr)

